

INSTRUKCJA MONTAŻU WEWNĘTRZNEJ POKRYWY ANTYWŁAMANIOWEJ

Typu PW-PB 2

NINIEJSZY DOKUMENT ZAWIERA WAŻNE WSKAZÓWKI I OSTRZEŻENIA Z KTÓRYMI NALEŻY SIĘ
BEZWZGLĘDNIE ZAPOZNAĆ PRZED PRZYSTĄPIENIEM DO WYKONYWANIA PRAC MONTAŻOWYCH



Zdjęcie studni z wbudowaną pokrywą stalową PWPB-2.

OPIS TECHNICZNY POKRYWY STALOWEJ Typu PW-PB2

1. Zakres stosowania.

Pokrywę wewnętrzną typu PW-PB2 – stosuje się jako dodatkowe zabezpieczenie antywłamaniowe przeznaczone do studni telekomunikacyjnych mających zastosowanie w budowie sieci kablowej.

2. Wykaz elementów wchodzących w skład kompletu pokrywy.

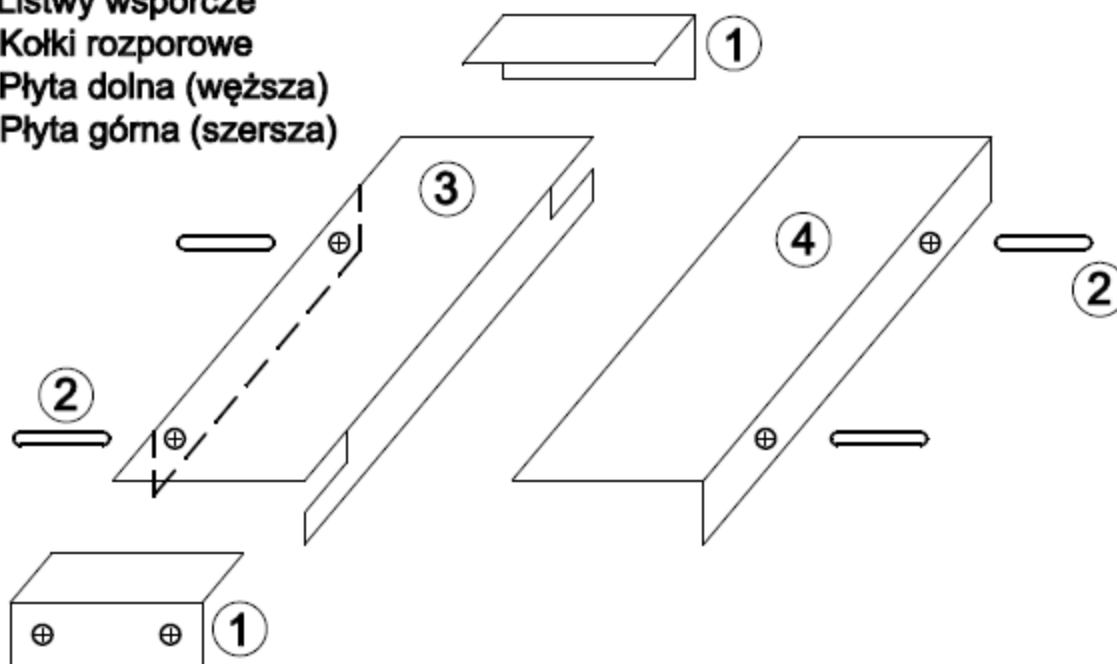
- listwy wsporcze – 2 szt.
- kołki rozporowe średnicy \varnothing 8 x 60 mm/– 10 szt.
- płyta dolna – 1 szt.
- płyta górna – 1 szt.

1. Listwy wsporcze

2. Kołki rozporowe

3. Płyta dolna (węższa)

4. Płyta górna (szersza)



Rysunek elementów wchodzących w skład pokrywy stalowej PW-PB-2.

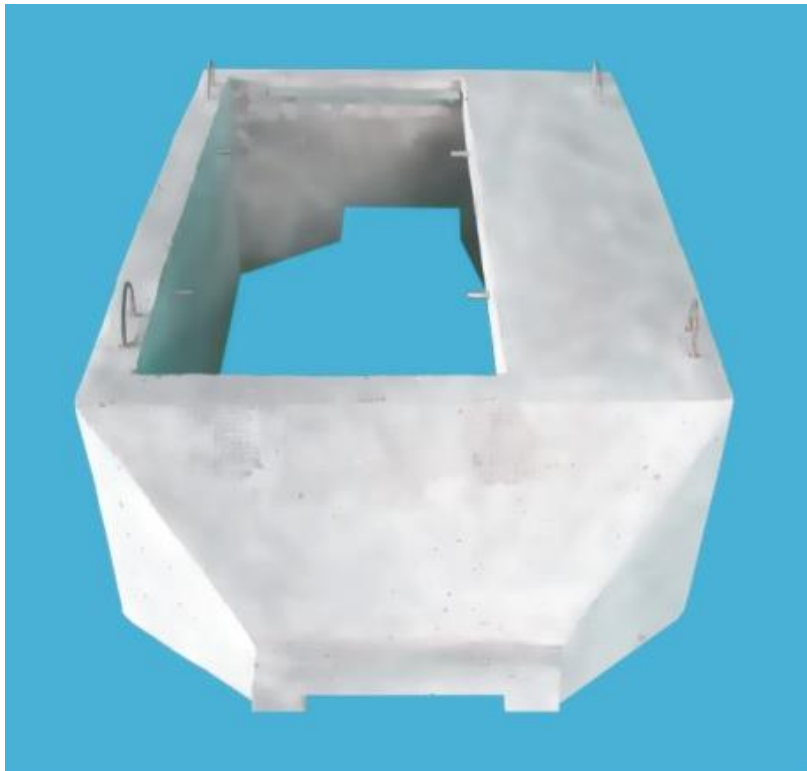
3. Czynności montażowe.

- należy otworzyć studnię poprzez zsunięcie zewnętrznej betonowej pokrywy
- następnie do jednego krótszego z boków przykładamy listwę wsporczą (1) aby zaznaczyć położenie osi otworów mocujących, (otwory powinny się znajdować w połowie grubości stropu studni)
- czynność tą powtarzamy odpowiednio do drugiego przeciwległego boku
- w następnej kolejności przystępujemy do wywiercenia otworów w zaznaczonych miejscach
- za pomocą kołków rozporowych (2) montujemy obie listwy wsporcze



Zdjęcie studni podczas układania pokrywy górnej.

- na zamocowanych listwach wsporczych kładziemy płytę pokrywy (2 lub 3) zaznaczając położenie wysokości osi otworów na dłuższym boku pokrywy
- następnie wiercimy otwory, montujemy kołki rozporowe (2), wkręcając je do połowy ich długości
- czynność tą powtarzamy odpowiednio do drugiego przeciwległego dłuższego boku



Zdjęcie studni z zamontowanymi listwami bocznymi, oraz kołkami rozporowymi.

- po tak dokonanych czynnościach jako pierwszą układamy płytę dolną (3-węższą), a następnie płytę górną (4-szerszą)
- po założeniu pokryw montujemy (w zależności od rodzaju zastosowanego zamknięcia), puszkę na zamek lub kłódkę

4. Wymagania dotyczące bezpiecznego montażu i użytkowania pokrywy PW PB-2.

- Przy pracach związanych z montażem jak i demontażem należy przestrzegać przepisów BHP
- Montaż/demontaż pokryw należy w taki sposób przygotować oraz zabezpieczyć teren żeby nie narażać nikogo na utratę zdrowia czy życia
- Wyładunek oraz montaż należy przeprowadzić tak żeby nie została naruszona powierzchnia wyrobu.
- Pokrywy PW-PB2 nie powinny być przeciągane podczas rozładunku lecz przenoszone.
- Użytkownik powinien dwa razy w roku dokonywać przeglądów i konserwacji pokryw.

Opracowanie: Dział Marketingu- PRIMA-BUD

Sandomierz: 25.01.2019 r.